

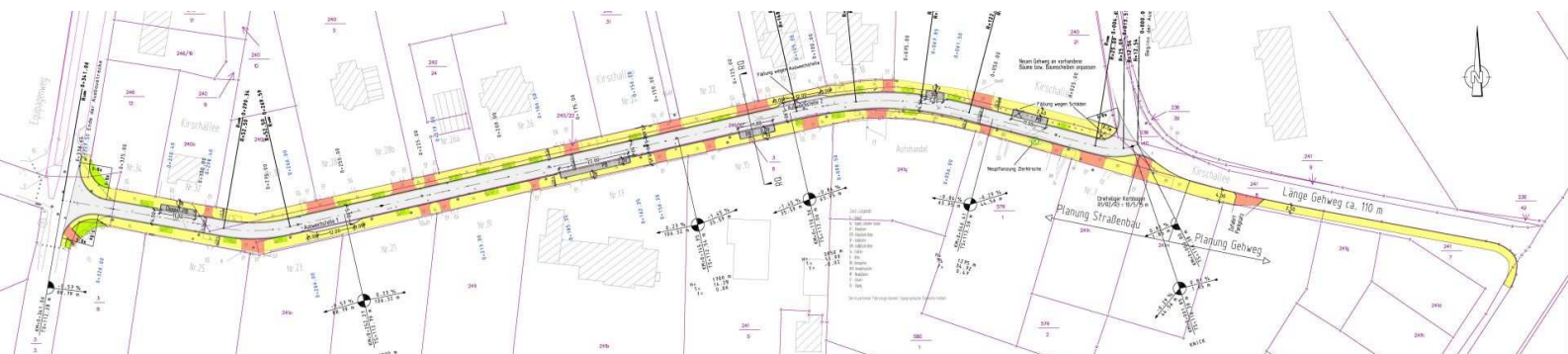
**Objekt:** Grundhafter Ausbau der Kirschallee  
zwischen Equipagenweg und Ziegeleiweg  
in Markkleeberg

**Auftraggeber:** Stadt Markkleeberg

**Investkosten:** 362.000,00 €

**Kurzbeschreibung:**

- Ausbaulänge 340 m
- Ausbaubreite 5,00 m zzgl. beidseitigem Gehweg
- Erhaltung des vorhanden Baumbestandes
- Anlage von Parkbuchten



**Leistungen:**

**Vorplanung**

**Entwurfs- und Genehmigungsplanung**