

Objekt: **MW-Sammler DN 1300
im Kreuzungsbereich der DB AG,
km 2,875 Stötteritz - Gaschwitz**

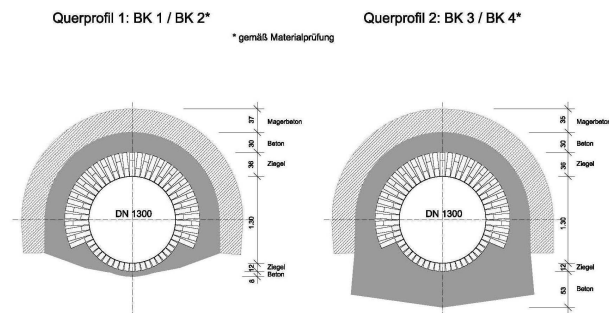
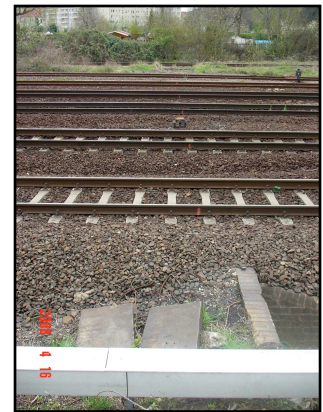
Auftraggeber: **Kommunale Wasserwerke Leipzig GmbH**

Kurzbeschreibung:

- **Neuverlegung von S-Bahngleisen auf der Strecke Stötteritz – Gaschwitz im Zuge Großbaumaßnahme City-Tunnel Leipzig durch DB AG geplant.**
- **Querung MW-Sammler DN 1300 am km 2,875 mit Minderdeckung**
- **MW-Sammler in Mischbauweise (Mauerwerk/Beton)**
- **Voruntersuchungen:**

- **TV-Befahrung**
- **Bestandsvermessung**
- **Geotechnisches Gutachten**
- **Materialprüfung**
- **Statische Prüfung Standsicherheit**

- **Ermittlung Ist-Zustand / Schadensbild**
- **Ableiten von Sanierungsmöglichkeiten und Handlungsempfehlungen**
- **Hinweise zur Bauwerksinspektion**
- **Berücksichtigung der Forderungen der DB AG**
- **Abstimmungen zur weiteren Nutzung mit der DB AG**



Leistungen:

Untersuchung zum Ist-Zustand