

Objekt: **Auswechslung MWL / TWL
Otto-Schmiedt-Straße
in Leipzig**

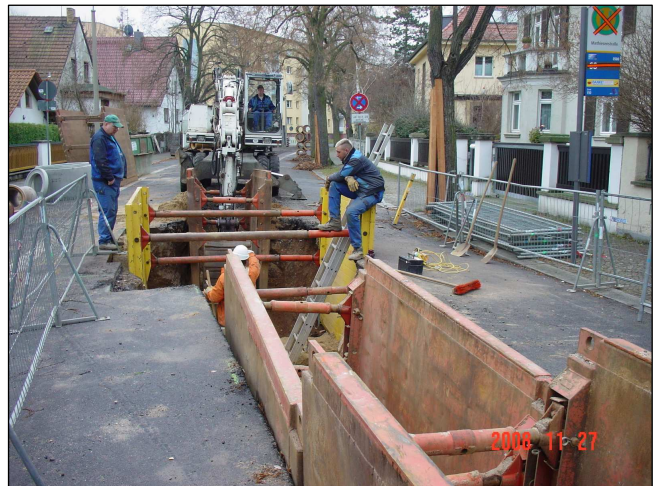
Auftraggeber: **Kommunale Wasserwerke Leipzig GmbH**

Investkosten: **350.000,00 €**

Kurzbeschreibung:

offene Bauweise MWL:

- DN 400 aus Stz ca. 305 m
- Schächte DN 1200 11 Stck.
- Schacht DN 1500 1 Stck.



offene Bauweise TWL:

- DN 100 ca. 220 m in GGG
- Auswechslung Hausanschlüsse



Leistungen:

Entwurfs- und Genehmigungsplanung
Ausführungsplanung
Vorbereitung und Vergabe
Bauoberleitung und örtliche Bauüberwachung